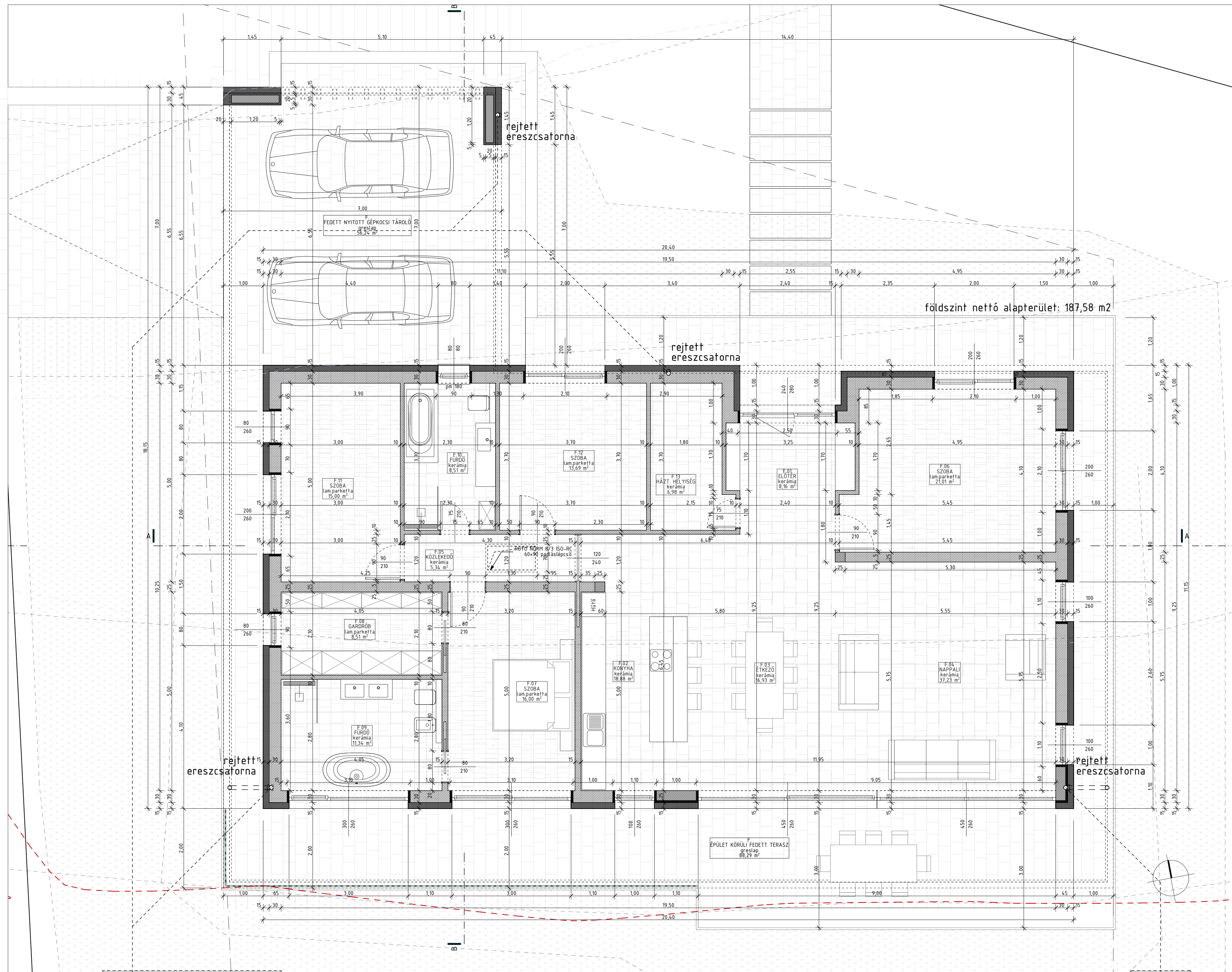


megjegyzés:
 A tervdokumentáció a szerzői jogról szóló törvény értelmében, a tervező szellemi tulajdonát képezi. A tervről eltérő, vagy más célra felhasználás, csak a tervezővel való egyeztetés és az építési hatóság engedélye nyomán szabad!



földszint nettó alapterület: 187,58 m²

- Jelmagyarázat:**
- Porotherm falazat
 - Vasbeton szerkezet
 - Beton szerkezet
 - EPS hab hőszigetelés
 - XPS hab hőszigetelés
 - Lágy hőszigetelés
 - Tömörített kavicsfeltöltés
 - Tömörített talajfeltöltés
 - Talaj
 - Faszerkezet

A terv ±0,00 szintje
 Bfm 276,85 méternek
 felel meg.