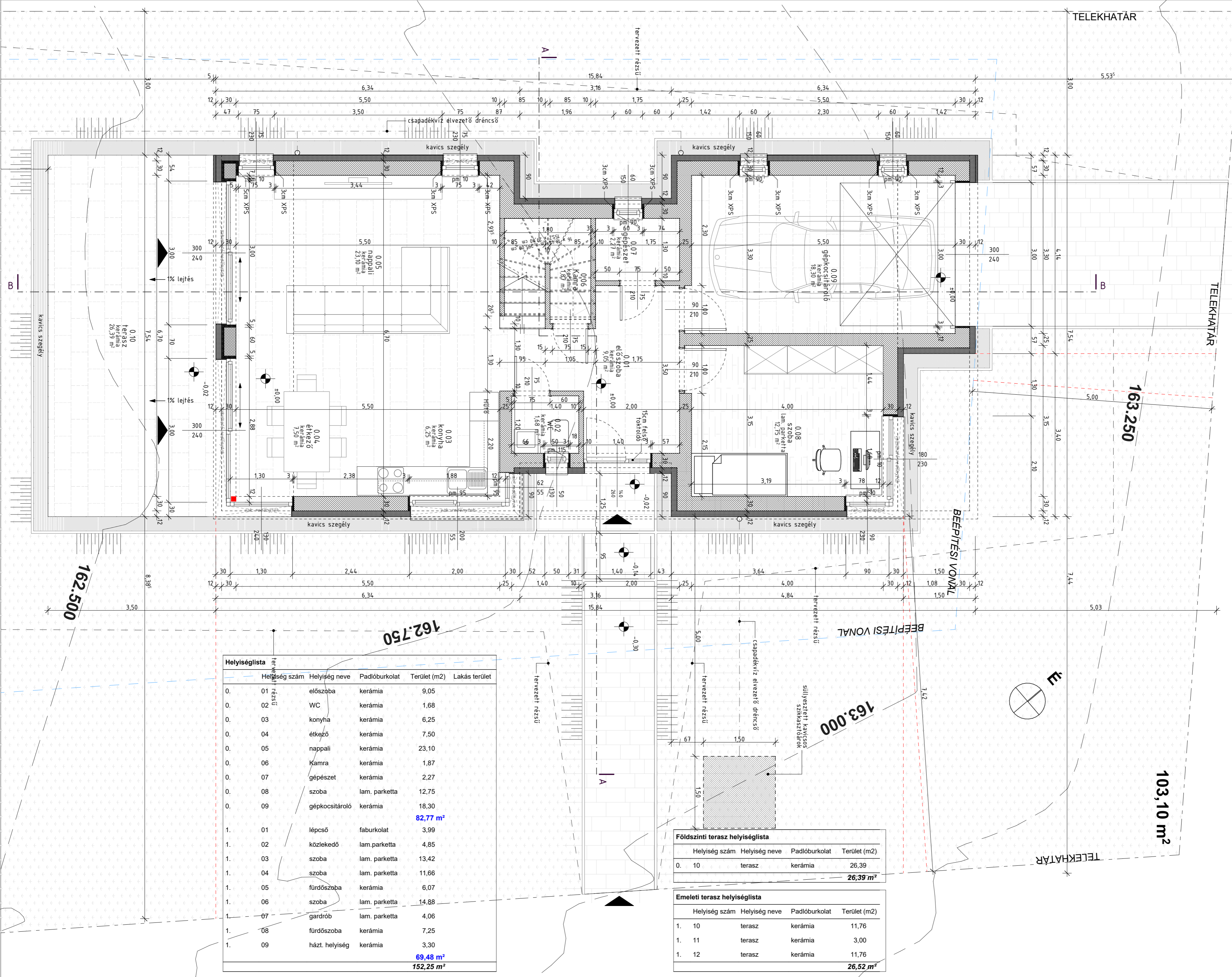


megjegyzés:  
 A tervdokumentáció a szerzői jogról szóló törvény értelmében, a tervező szellemi tulajdonát képezi. A tervről eltérő, vagy más célra felhasználás csak a tervezővel való egyeztetés és az építési hatóság engedélye nyomán szabad!



- Jelmagyarázat:**
- Porotherm falazat
  - Vasbeton szerkezet
  - Beton szerkezet
  - EPS hab hőszigetelés
  - XPS hab hőszigetelés
  - Lágy hőszigetelés
  - Tömörített kavicsfeltöltés
  - Tömörített talajfeltöltés
  - Talaj
  - Faszerkezet

A terv ±0,00 szintje Bfm 163,30 méternek felel meg.

Helyiséglista						
	Helyiség szám	Helyiség neve	Padióburkolat	Terület (m <sup>2</sup> )	Lakás terület	
0.	01	előszoba	kerámia	9,05		
0.	02	WC	kerámia	1,68		
0.	03	konyha	kerámia	6,25		
0.	04	étkező	kerámia	7,50		
0.	05	nappali	kerámia	23,10		
0.	06	kamra	kerámia	1,87		
0.	07	gépcsézt	kerámia	2,27		
0.	08	szoba	lam. parketta	12,75		
0.	09	gépkocsitároló	kerámia	18,30		
				<b>82,77 m<sup>2</sup></b>		
1.	01	lépcső	faburkolat	3,99		
1.	02	közlekedő	lam.parketta	4,85		
1.	03	szoba	lam. parketta	13,42		
1.	04	szoba	lam. parketta	11,66		
1.	05	fürdőszoba	kerámia	6,07		
1.	06	szoba	lam. parketta	14,88		
1.	07	gardrób	lam. parketta	4,06		
1.	08	fürdőszoba	kerámia	7,25		
1.	09	házt. helyiség	kerámia	3,30		
				<b>69,48 m<sup>2</sup></b>		
				<b>152,25 m<sup>2</sup></b>		

Földszinti terasz helyiséglista				
Helyiség szám	Helyiség neve	Padióburkolat	Terület (m <sup>2</sup> )	
0.	10	terasz	kerámia	26,39
				<b>26,39 m<sup>2</sup></b>

Emeleti terasz helyiséglista				
Helyiség szám	Helyiség neve	Padióburkolat	Terület (m <sup>2</sup> )	
1.	10	terasz	kerámia	11,76
1.	11	terasz	kerámia	3,00
1.	12	terasz	kerámia	11,76
				<b>26,52 m<sup>2</sup></b>